

# 障がい者 グループホーム LIFE ON



見学ご希望の方はお電話にてお問い合わせください

TEL : 090-6592-4724 (LIFE ON 平針担当者 : 土屋)

TEL : 080-5859-3543 (LIFE ON 中平担当者 : 伊藤)

グループホームLIFE ONでは  
いろいろなイベントが盛りだくさんです



ご利用者様も安心・安全に  
楽しく過ごすことができます。



ぜひ、グループホームLIFE ONを  
ご利用してみませんか??

# ～ LIFE ONのここがポイント～



## 24時間見守り体制

- “安心した生活” -

グループホームLIFE ONでは  
夜間にも支援員が常駐し、  
24時間体制で生活面のサポートをしています。



支援だけでなく安心して生活ができるように  
環境面での配慮も充実しています。

### マンツーマン体制

朝夕ともにヘルパーを配置しており、  
マンツーマン体制で支援いたします。



### 日中活動での安心・安全

お昼の間は同法人の生活介護をご利用頂き、  
1日を通じて当社スタッフが密に連携して支援しております。

### 社内教育体制

当社では、月に一度の虐待防止セルフチェックの実施と  
3ヶ月に一度の虐待防止研修を行っており、  
夜間も人の目を増やすため巡回を強化しております。



### 有資格者

看護師・介護福祉士・実務者研修修了者・初任者研修修了者  
強度行動障害養成者支援者研修・行動援護・同行援護の有資格者が在籍しており、  
入居者様をサポートします。



# ～LIFE ONでの生活～

## ●外出イベント

外出をすることで気分転換や  
社会交流など図って参ります。



## ●レクリエーション

季節ごとの行事・イベントを開催致します。  
外部ボランティアや職員による催しなど楽しんでいただけます。  
集団・個別のレクリエーションも行います。  
個別では皆様の趣味や特技に合わせた活動を提案致します。



## ●食事内容

グループホームで提供されている利用者様の食事メニュー例となります。



# 1日の生活事例



7:00  
起床

起床（着替え・排泄等）



8:00  
朝食

ヘルパーによる朝支援  
（朝食・洗面・排泄等）  
1人当たり1時間の支援

10:00  
生活介護

生活介護へ出発（送迎あり）



16:00  
夕食

生活介護より帰宅後、ヘルパーによる  
夕支援（夕食・入浴・排泄等）  
1人当たり1時間30分の支援

19:00  
自由時間

自由時間  
（TVやゲームなど）



21:00  
就寝

消灯（各部屋にて就寝）

翌7:00

消灯後は巡視（1時間に最低1回）



# 料金形態

家賃	35,000円/月
管理費	5,000円/月
水光熱費等	30,000円/月
食材料費	30,000円/月
家賃補助	▲10,000円
合計	90,000円/月

※個別の医療費、消耗品、お小遣い等は各自負担頂きます。

その他ご利用料金（お客様ご負担料金）

## 体験入居制度

1泊2日 3食付 10,000円（税込み11,000円）

最終的なご入居を決めて頂く前に入居を体験頂けます。

# ～施設紹介(外観と周辺施設)～



グループホーム LIFE ONには施設が2棟ございます  
周辺施設も充実しております



タチヤ 平針店



中平公園

## LIFE ON 平針



名古屋記念病院



平針運転免許試験場

## LIFE ON 中平



ローソン



ばんぱぺっと



細口池公園



中華料理 川菜

# ～施設紹介(内観)～



## ～LIFE ON 平針～



Equipment No.4  
<設備(階段昇降機)>



Living room No.1  
<居間>



Room No.2  
<部屋※イメージ>



Security No.1  
<防犯カメラ>

Security No.2  
<火災報知器&スプリンクラー>



Bath  
<浴室>



Security No.3  
<電子ロック>

Entrance  
<玄関>



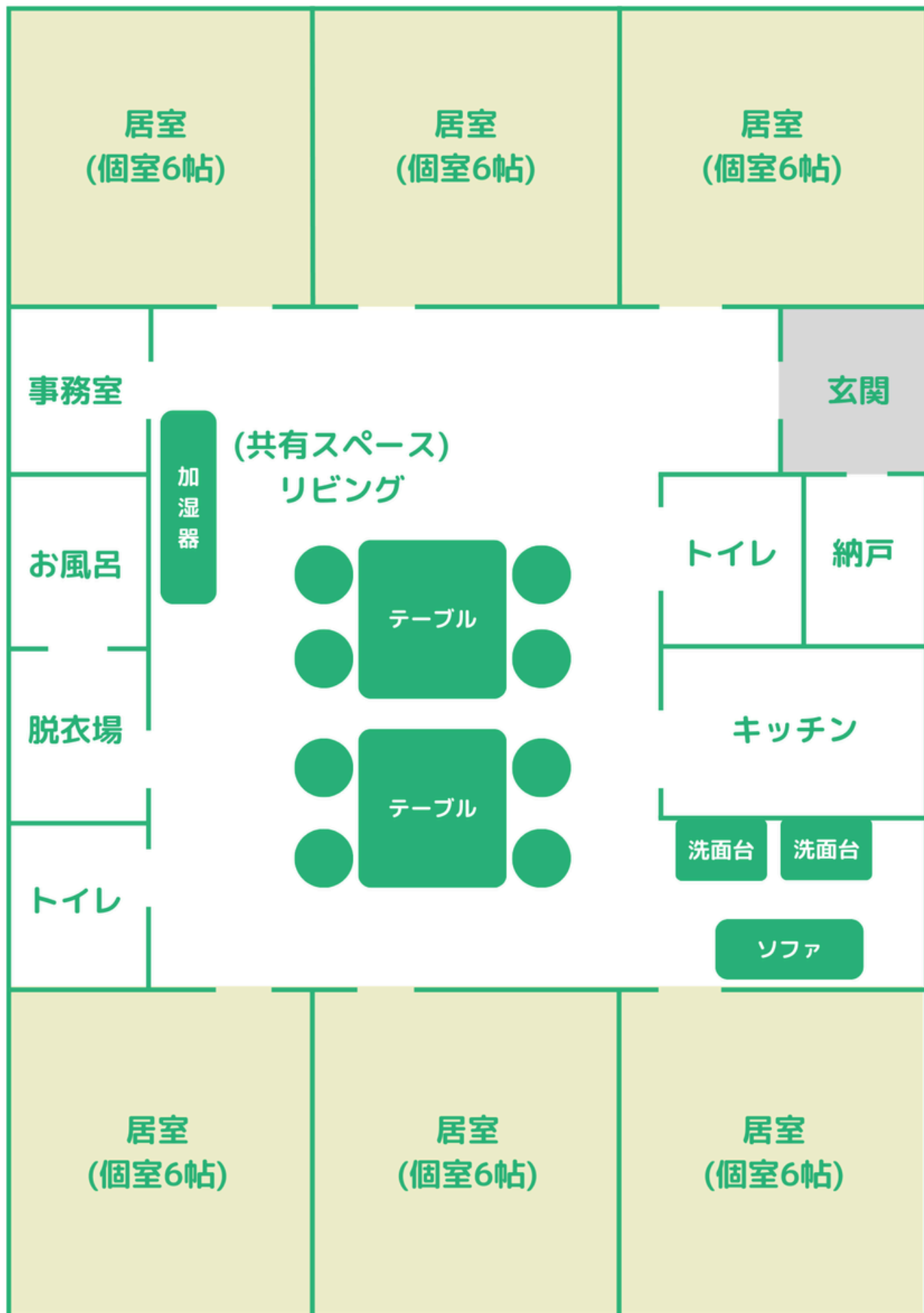
Toilet  
<トイレ>



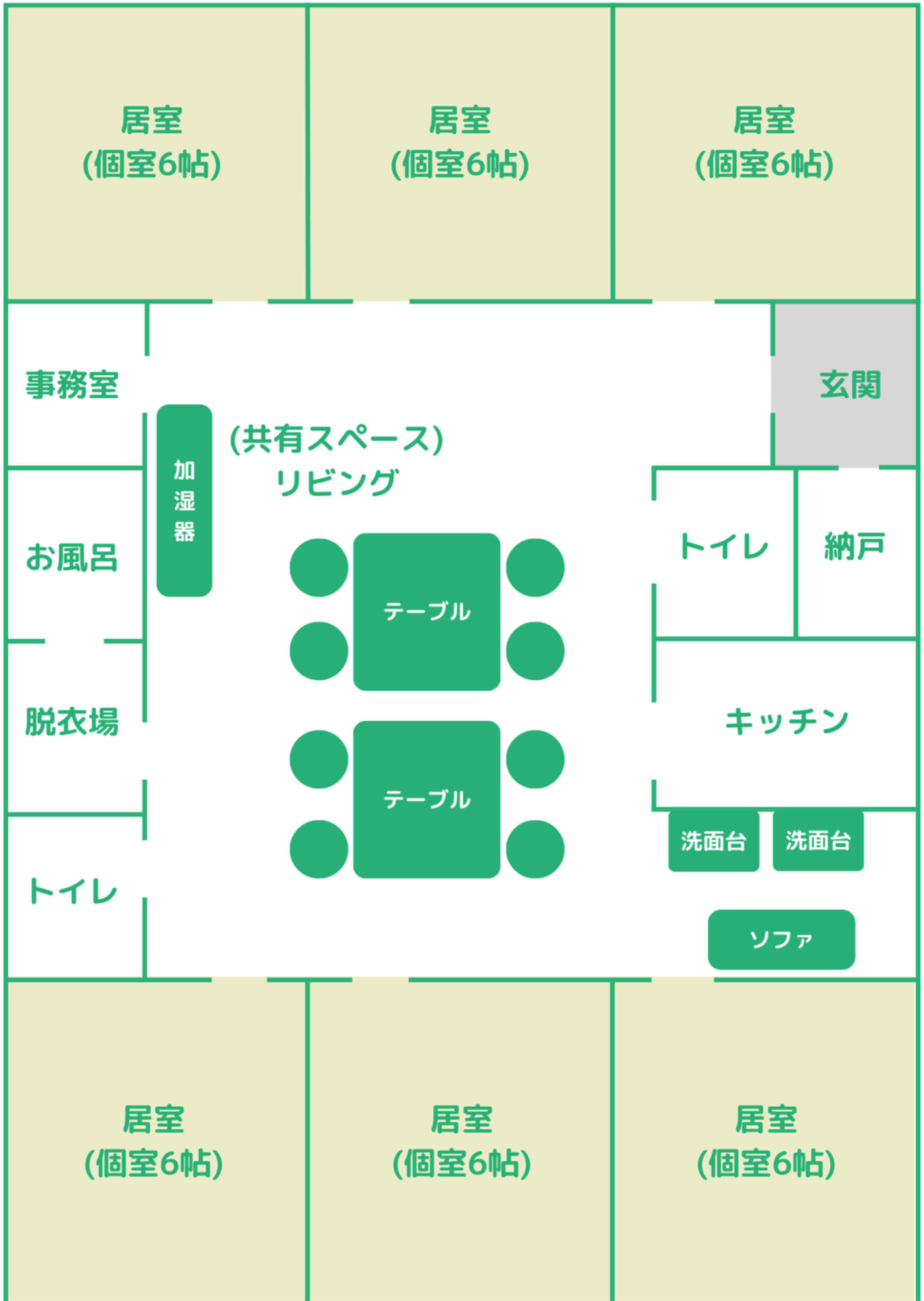
# ～施設紹介(間取り図)～



## LIFE ON 平針(1階)



# LIFE ON 平針(2階)



# ～施設紹介(内観)～

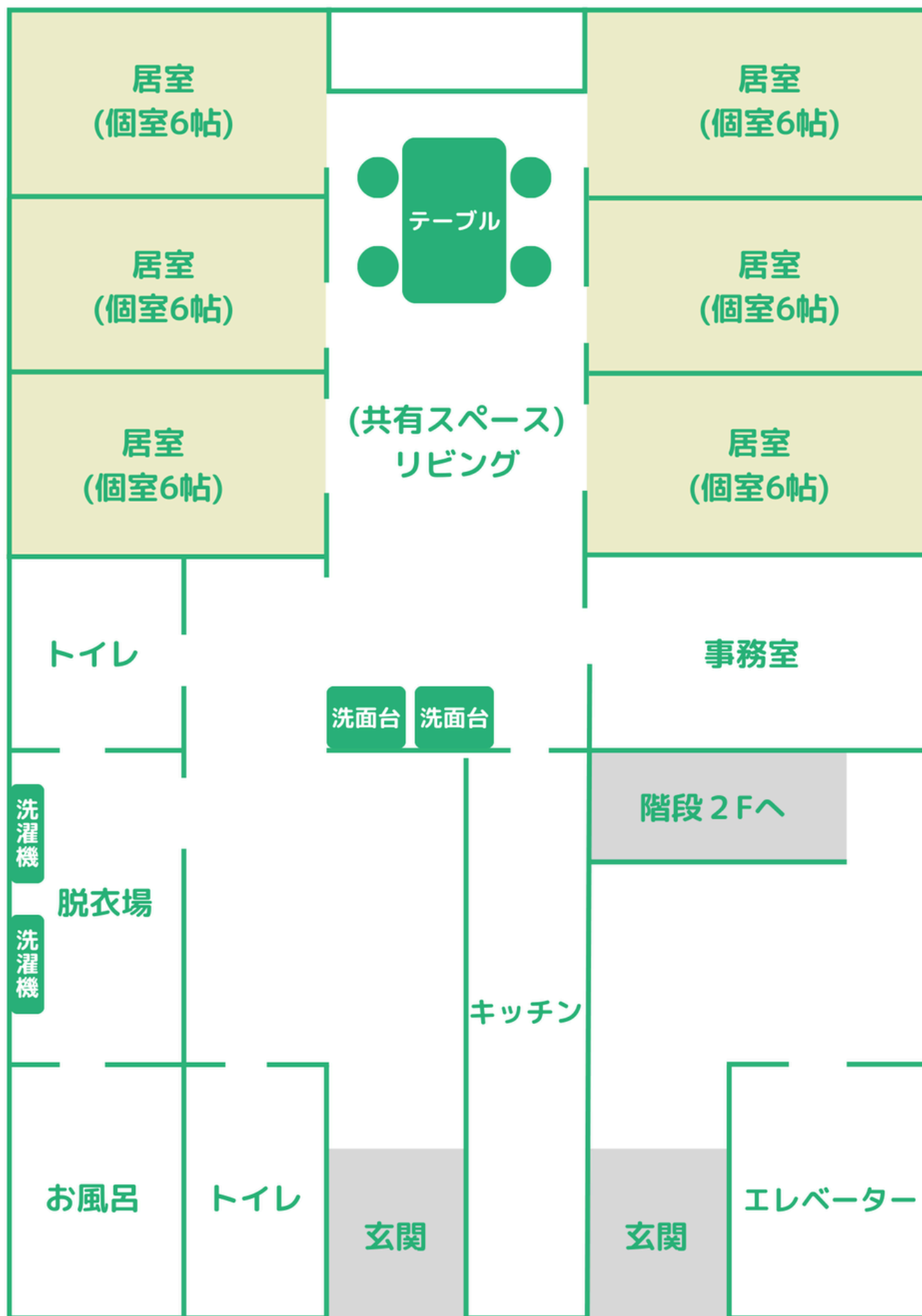
～LIFE ON 中平～



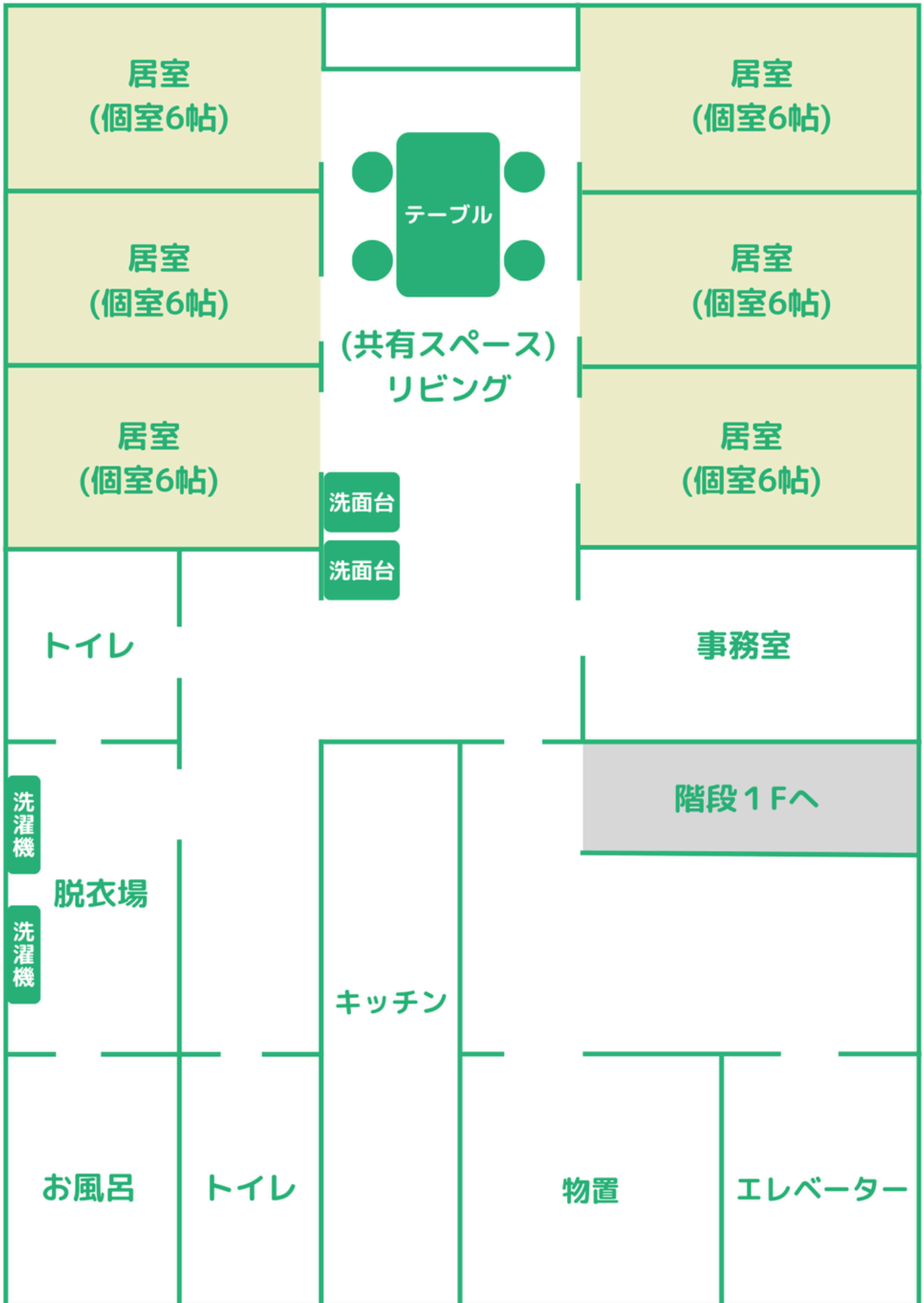
# ～施設紹介(間取り図)～



## LIFE ON 中平(1階)



# LIFE ON 中平(2階)



# ～障害・医療行為等のご利用受け入れの目安～



障がい種別 医療行為 (状態)	受入の可否 共同生活援助	備考
身体障害	○	LIFE ON中平にはエレベーター LIFE ON平針には階段昇降機が 設置されています
精神障害(鬱)	○	ご相談ください
精神障害(躁鬱)	○	
知的障害	○	
ダウン症	○	集団生活が可能の方
自閉症	○	集団生活が可能の方
アスペルガー	○	
ADHD	○	
てんかん発作	△	ご相談ください
在宅酸素療法	△	機器は医療保険適用で <b>自己負担</b> となります
人工透析	△	医療機関への受診は <b>ご家族送迎</b> にてお願いします
MRSA	△	<b>排菌</b> がある方は ご相談ください
疥癬	×	ご相談ください
ストーマ バルーン留置 結核	×	ご相談ください

※他害行為・物損行為・犯罪に関わる等の問題が日常的にある方は、  
現状の入居者の方の生活を優先するため、お断りすることがありますがご了承ください。

# 連絡先

LIFE ON平針 事業所責任者

つちや さとみ  
土屋 里美

LIFE ON中平 事業所責任者

いとう ゆうの  
伊藤 友乃

グループホーム 受入担当（相談窓口）

うすい まさあき  
臼井 雅昭

つちや

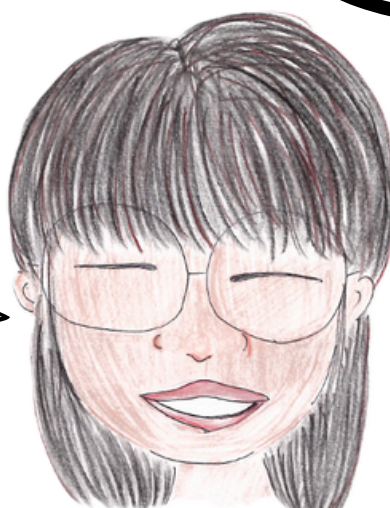


グループホームのブログも  
ありますのでぜひ見てください★

ブログはこちら→



ご不明な点ありましたら  
お気軽に上記のご担当者  
にご連絡ください★



いとう



TEL : 090-6592-4724 (LIFE ON 平針担当者 : 土屋)

TEL : 080-5859-3543 (LIFE ON 中平担当者 : 伊藤)

FAX : 052-893-7672

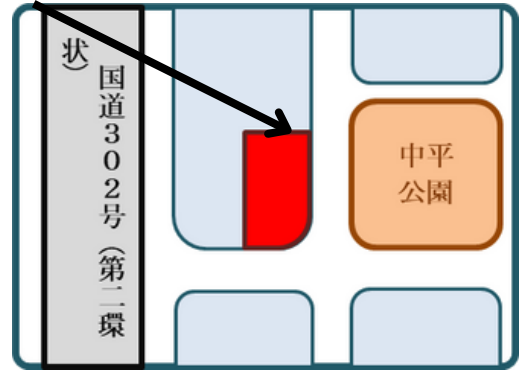
# アクセス

## ●LIFE ON平針の場合



住所：愛知県名古屋市天白区  
中平三丁目107番地

ココ！



### お車でおこしの場合

国道302の「平針五丁目」交差点を東進  
一つ目を南進し中平公園前

### 電車でおこしの場合

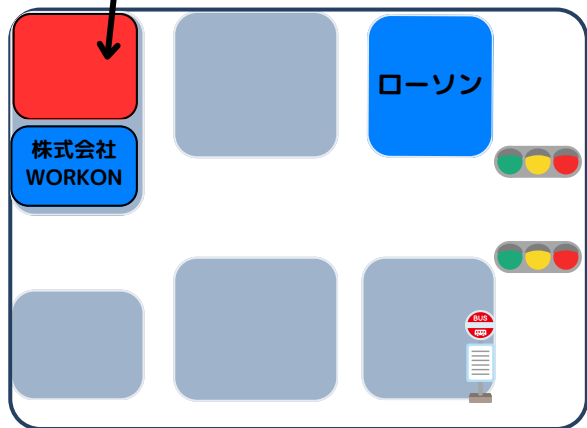
名古屋市営地下鉄 鶴舞線 平針駅下車  
1番出口を出て徒歩15分  
もしくは前畑バス停から徒歩3分

## ●LIFE ON中平の場合



住所：愛知県名古屋市天白区  
中平三丁目2305番地

ココ！



### お車でおこしの場合

白山黒石線の  
ローソン(天白向ヶ丘一丁目店)西進  
二つ目を北進し  
株式会社WORKONの隣の建物

### 電車でおこしの場合

名古屋市営地下鉄 鶴舞線 平針駅下車  
1番出口を出て徒歩20分  
もしくは平針中学校バス停から徒歩4分



# 会社概要

会社名：株式会社WORK ON

本社所在地：愛知県名古屋市天白区中平三丁目2306番地

ホームページ：<https://sk-workon.com/>



創業年月日：平成28年5月23日

事業内容：障がい者福祉サービス

資本金：500万円

株式：500株

決算期：3月

内訳：社員50名ほど  
パート50名ほど

## 沿革

平成28年5月 株式会社WORK ON 設立

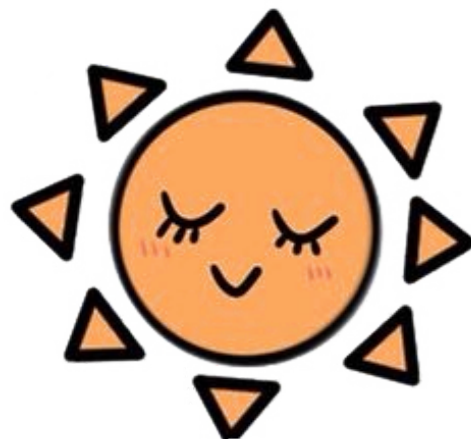
令和元年5月 名古屋市天白区にグループホームLIFE ONの1棟目「LIFE ON平針」を開設

令和元年6月 名古屋市天白区に居宅介護HELP ONを開設

令和3年10月 名古屋市天白区にグループホームLIFE ONの2棟目「LIFE ON中平」を開設

令和3年10月 名古屋市天白区に生活介護WORK ON 中平を開設

令和3年10月 株式会社WORK ONの本社を中平へ移転



# W<sup>h</sup>i<sup>r</sup>e K<sup>o</sup>n グループ施設一覧

## 生活介護WORK ON 新瑞橋

事業所番号：2311400663

事業所責任者：加藤 治樹

住所：〒467-0064

TEL：052-861-3010

愛知県名古屋市瑞穂区弥富通

FAX：052-861-3011

二丁目34番地の1 ベルコリー又瑞穂1F

## 生活介護WORK ON 中平

事業所番号：231601450

事業所責任者：中村 真

住所：〒468-0014

TEL：052-846-6584

愛知県名古屋市天白区中平三丁目2306番地

FAX：052-846-6585

## 居宅介護HELP ON

事業所番号：231601187

事業所責任者：臼井 雅昭

住所：〒468-0012

TEL：052-846-6582

名古屋市天白区向が丘三丁目1001番地

FAX：052-846-6583

サンウッドビル 2階 東号室

# 企業理念

私たちの原点は利用者様であり、その方の人生を大切にするとともに、従事者が働きやすい環境を作り、地域社会に貢献する